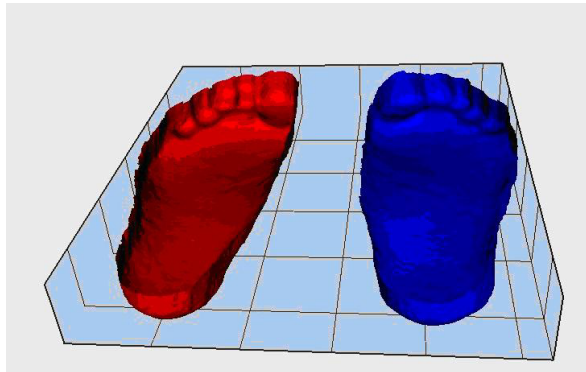


I-SCAN TS scannt jeden Trittschaum exakt, schnell und einfach mit einem einzigartigen Messverfahren. Der Scan erfolgt berührungslos mit Hilfe eines portablen, leichten 3D-Scanners. In wenigen Sekunden erhalten Sie das 3D-Modell als Basis für das Fräsen von Einlagen. Gleichzeitig haben Sie eine exakte Dokumentation der Fußgewölbe und können jederzeit darauf zurückgreifen.

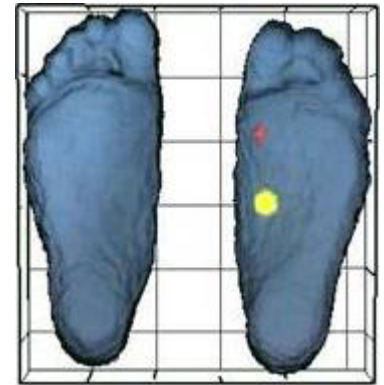
Sie können ebenfalls Einlagen einscannen und so das fertige Endprodukt dokumentieren und zur möglichen Wiederverwendung ablegen.



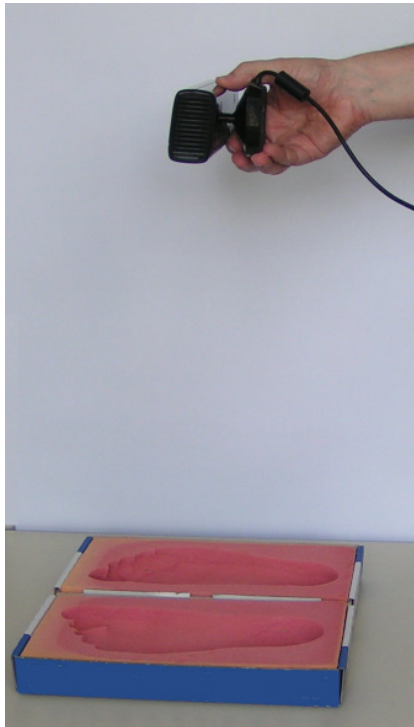
Trittschaum - eingescannt



Trittschaum - freigestellt



Trittschaum - Texturansicht



**Schnelle und extrem einfache Lösung
zur 3D-Erfassung des Trittschaums**

Ihre Vorteile auf einen Blick

- **Einfache Benutzerführung**
- **Interaktive Messkontrolle über die Software**
- **Digitale Erfassung beider Füße in weniger als 10 Sekunden**
- **Archivierung des Trittschaums zur Dokumentation und Wiederverwendung**
- **Einscannen von fertigen Einlagen**
- **Texturansicht zur Erkennung der von Ihnen eingezeichneten und markierten Regionen**
- **Speichern und Ausgabe der 3D-Daten für das Fräsen von Einlagen im Hause oder bei einem Dienstleister (alle gängigen Dateiformate)**

Technische Voraussetzungen:

- PC oder Notebook mit USB-2 Schnittstelle und nVidia Grafikkarte mit 2 GB dediziertem Grafikkartenspeicher und CUDA 2.1 Fähigkeit
- Betriebssystem Windows 7 / 8 (64-bit)